

Características del producto

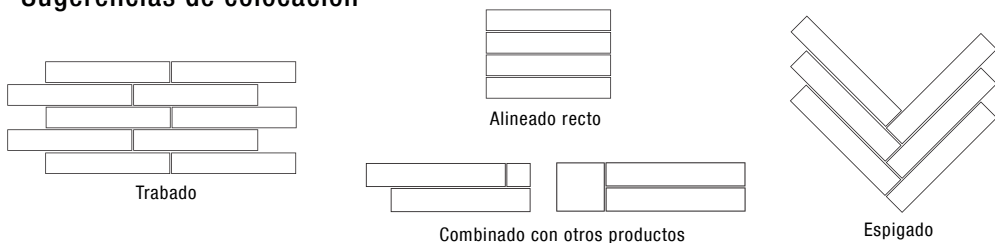
Revestimiento para pared. Producto artesanal, las variaciones en la dimensión y tonos de las piezas son condiciones propias del producto.

Características de la pared

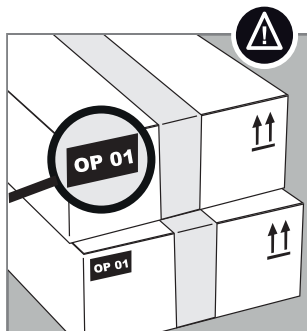
Se recomienda comprobar el estado antes de la colocación para evitar cualquier deterioro del producto y para asegurarse una correcta colocación.

- No colocar los brick cerámicos sobre superficies que puedan contener humedad.
- Colocar sobre superficies, lisas, niveladas, limpias y secas.
- Utilizar carpeta niveladora de 2cm y nunca sobre otro cerámico.

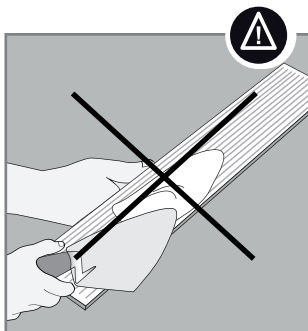
Sugerencias de colocación



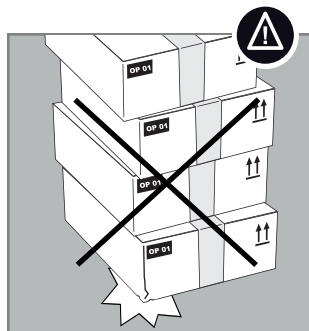
RECOMENDACIÓN



Controlar que las cajas correspondan a la misma partida.




No colocar material sin lana dentada no deje zonas sin adhesivo cementicio.




Manipule con cuidado las cajas.


Cualquier reclamo respecto al producto deberá realizarse previo a la colocación del mismo. No se reconocerán reclamos una vez colocado el material.

 /ceramicapiu.org

 www.ceramicapiu.com

 /cerámica-piú

 contactopiu@ceramicapiu.com

 /ceramicapiu

INDUSTRIA
ARGENTINA

Producto Frágil.



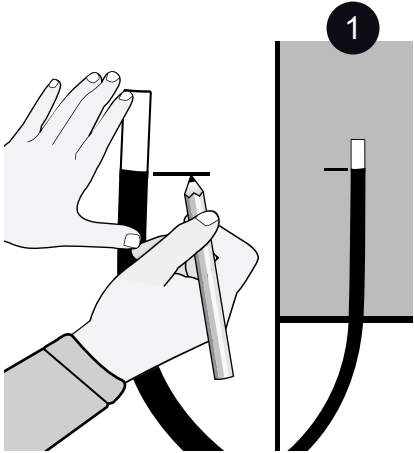
Veneto

INSTRUCTIVO BRICK





INSTRUCTIVO DE COLOCACIÓN



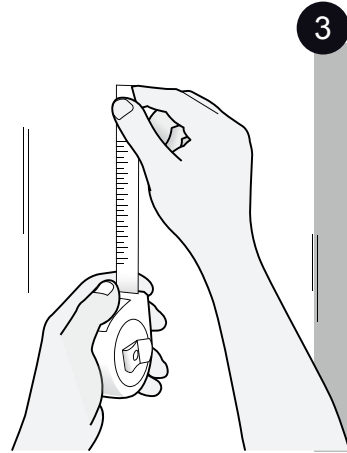
Nivelado

Tomar las medidas necesarias de nivelado para su correcta colocación.



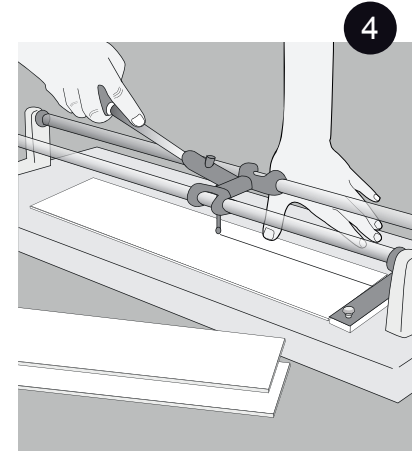
Limpieza de Superficie

Toda la superficie debe estar limpia y sin imperfecciones ni humedad, los cerámicos se deben colocar sobre una carpeta y nunca sobre otro cerámico.



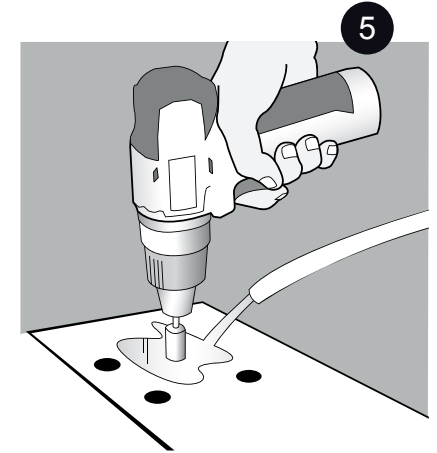
Dimensionamiento y Cálculo

Planificar la posición de los bricks de manera que pueda saber dónde y cómo realizar posibles cortes.



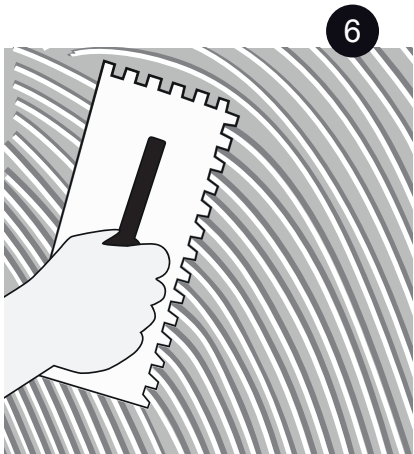
Cortes

Utilizar herramienta de corte de cerámica para asegurar cortes rectos.



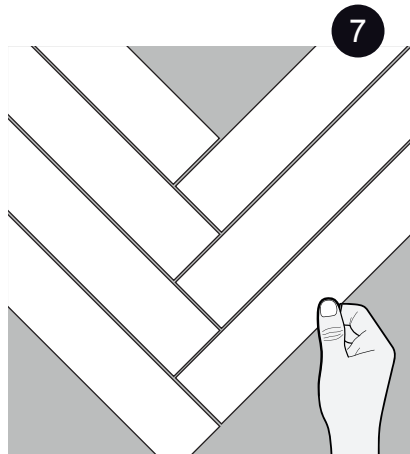
Perforado

En caso de ser necesario perforar antes de la colocación; La mecha debe estar continuamente lubricada con abundante agua, realizar el perforado perpendicular y lentamente.



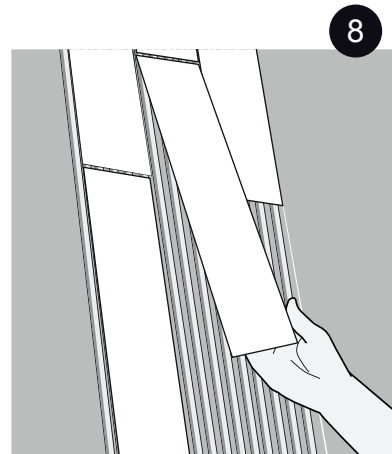
Colocación de adhesivo

Colocar el adhesivo cementicio para cerámico con llana dentada N° 10 de manera pareja para que no queden espacios sin adhesivo.



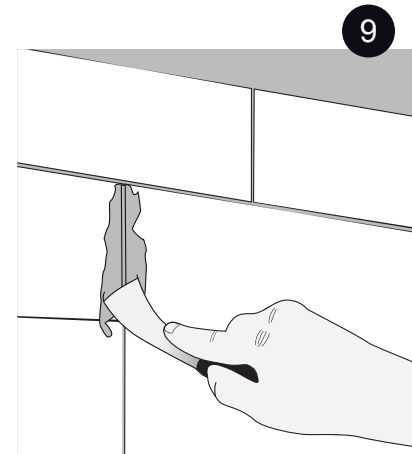
Planificar la colocación

Las formas de colocación pueden ser variadas planifíquelas antes de su colocación.



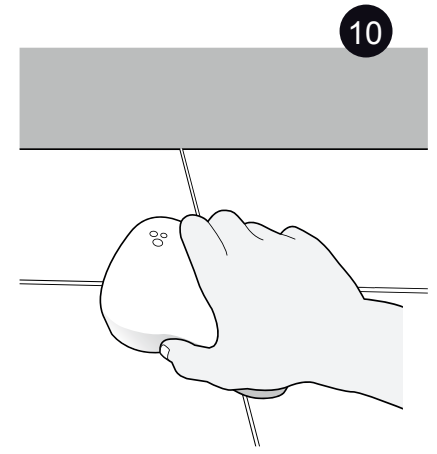
Colocación

Colocar los brick cerámicos con junta de 3mm.



Empastinado

Empastinar luego de 48 horas de colocado los listones, utilizar espátula pequeña sobre la junta dejando el mínimo excedente posible.



Limpieza de productos

Limpiar rápidamente el excedente de pasta, con esponja húmeda, ya que sobre superficies texturadas la pasta puede adherirse.